

# SHUUZ

Gutes tun mit gebrauchten Schuhen



in Kooperation mit



**KOLPING**  
RECYCLING GMBH  
KLEIDER- UND SCHUHSAMMLUNGEN

## Was gehört in die SHUUZ Sammlung?!?!

### ✓ Das darf in die Sammlung:

Für die Sammlung geeignet sind zum Laufen oder Gehen vorgesehene Schuhe aller Größen:

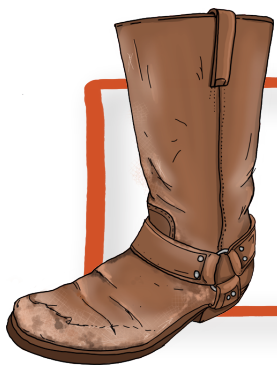
**Damen-, Herren- und Kinderschuhe, Sommer wie Winter.** Geeignet sind auch Gummistiefel, Sandalen, Stöckelschuhe, Flip-Flops, usw. Auch in die Sammlung dürfen Fußballschuhe! **Hier ein paar Beispiele:**



### ✗ Das darf NICHT in die Sammlung:

Mit vielen Jahren Erfahrung und sozialem Anspruch verwendet der SHUUZ Partner KOLPING Recycling die eingeschickten Schuhe weltweit für Menschen, die diese weitertragen. Diese haben Anforderungen an Qualität und Aussehen.

Bitte achten Sie daher unbedingt darauf, dass die von Ihnen an SHUUZ geschickten Schuhe in einem Zustand sind, der ein Weitertragen ermöglicht!! Nachfolgend sehen Sie einige Schuhe, die dieses Kriterium nicht erfüllen. **Derart beschädigte und verschmutzte Schuhe sind Abfall**, gehören entsprechend entsorgt und dürfen nicht an SHUUZ geschickt werden!



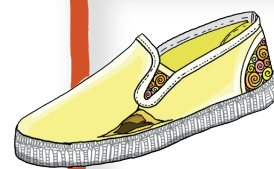
Verschlissenes oder sprödes Material



Materialablösung an der Sohle



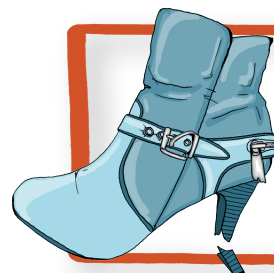
Beschädigungen an der Sohle



Beschädigungen am Obermaterial



Sprödes Material an der Sohle



Abgebrochene oder abgelaufene Absätze



Stark verschmutzte Schuhe